

SLOVENSKÝ ZVÄZ ORIENTAČNÝCH ŠPORTOV (Slowakischer Fachverband für Orientierungslauf), Junácka 6, 832 80 Bratislava, Slowakei

**Einladung zum
Oravaer Orientierungslaufwochenende
*(Orava Orienteering weekend)***

Slowakische Ranglistenläufe im Orientierungslauf mit internationaler Teilnahme

Veranstalter :

Orientierungslaufverein Ružomberok, Slowakische Republik

Programm :

24. 5. 2013 Freitag (am Vorabend) oder am Samstag, freiwilliges Training (Eintritt frei, OL-Karte für jeden Teilnehmer kostenlos)
25. 5. 2013 (Samstag) Mitteldistanz-OL
- Rankingkoeff. für Kat. M,W21E - 1,1, M21D - 0,8, andere Kat. 1,0
26. 5. 2013 (Sonntag) Langdistanz-OL
- Rankingkoeff. für Kat. M,W21E - 1,1, M21D - 0,8, andere Kat. 1,0

Von 24.5 bis 26.5 2013 empfehlen wir Oravaer Burg in Oravsky Podzamok oder Aquapark in Dolny Kubin für günstige Eintrittspreise zu besuchen oder den Berg Veľký Choč 1611 M.ü.d.M. zu besteigen. Direkt vom Wettlaufzentrum führt ein Wanderpfad oder vom Dorf Valaska Dubova führt der kürzeste Wanderpfad zu dem Berggipfel. Da Velky Choc als einer der schönsten Aussichtsbergen der Slowakei gilt, laden wir Sie recht herzlich zum Aufstieg auf diesen Berggipfel ein!

Rankingkoeffizient kann noch nach geplanter Veränderung der Aufzählung von Punktzuteilung in slowakischer Rangliste umgeändert werden, die gerade von der Ranglistekommission der OL-Sektion an SZOŠ vorbereitet wird.

Wettlaufklassifizierung :

Offener Orientierungslauf für Einzelpersonen am Tag, Kurz-, Mittel- und Langdistanz in vorgeschriebener Reihenfolge der Kontrollposten.

Wettkampfbereich :

Hüttengebiet Brestová nicht weit vom Dorf Jasenová, Bezirk Dolný Kubín - Slowakei.

Kategorien :

N – Neulinge - für absolute Anfänger – beliebiges Alter und Geschlecht
K3 - Direktbahn cca 3 Km – anspruchsvollere Kategorie als Kat. N, für beliebiges Alter und Geschlecht
M,W10R – Kinderfährchenstrecke - einfache Kurzbahn für Eltern mit Kindern
M,W 10; M,W 12A; M,W 14A; M,W 16A; M,W 18A; M 20A; M,W 21-E; M,W 21-B,
M 21D, M,W 35A; M,W 40A; M,W 45A; M,W 50A; M,W 55A; M,W 60A, M,W65A, M70

Anmeldung :
bis 10. 5. 2013:

durch Online-Anmeldungssystem via: <http://www.orienteeringonline.net/>
ausnahmsweise per E-Mail: rbk@orienteering.sk

Startgebühr :

Für beide Etappen zusammen nach Kategorie und Anmeldungsdatum:

Kategorie	bis 21. 4. 2013	bis 10. 5. 2013
N	6- EURO	7- EURO
W/M-10, -12, - 14, -60,-65,-70	10,-EURO	15,-EURO
Andere Kategorien	16,-EURO	24,-EURO

Für eine Etappe nach Kategorie und Anmeldungsdatum:

Kategorie	bis 14. 4. 2013	bis 10. 5. 2013
N	3- EURO	4- EURO
W/M-10, -12, - 14, -60,-65,-70	7,-EURO	10,-EURO
Andere Kategorien	9,-EURO	13,-EURO

*Für Läufer, die **in keinem** Orientierungslaufverein registriert sind, **Zuschuss 2 €** ausser der Anwerbungs-kategorie N. Der Orientierungslaufverein muss unter einem unter IOF registriertem Nationalverband gehören.*

Anmeldungen und Ummeldungen nach 10. 5.2013 werden nur im Rahmen freier Plätze in der Startliste gegen 100%-Zuschuss der erst genannten Startgebühr akzeptiert.

Für den Veranstalter wird Recht vorbehalten, Kategorien zusammenzulegen, wenn sich zu wenig Läufer anmelden.

Zahlung:

Zahlung für Startgebühr (Wettkampfteilnahme) und für Unterkunft im Kulturhaus bis 10. 5. 2013 bezahlen

Auf das Organisatorbankkonto einlegen: 2610950264 (TatraBank 1100)

Bankkontoname: SOHLER VALTER

Bank: Tatra Banka a.s.

Bankadresse: Hodzovo namestie 3, 81106 Bratislava

IBAN: SK44 1100 0000 0026 1095 0264

SWIFT: TATR SK BX

Bis Termin nach den Startgebühretabellen. Zahlung nach dem Termin – Doppelstartgebühr

Präsentation :

Am 24. 5. 2013 (Freitag) von 18.00 bis 20.00 Uhr in der Pension Sidorovo.

www.penzionsidorovo.sk

Am 25. 5. 2013 im Wettkampfbereich – von 08,00 bis 9,30 Uhr

Unterkunft :

Vom Veranstalter werden folgende Unterkunftmöglichkeiten gesichert:

- A. Luxusunterkunft für Spezialpreis während der Wettkampfvveranstaltung (von 24.5. bis 26. 5. 2013) mit 40-50 % - Ermässigung hier www.penzionsidorovo.sk Preis 15 € oder 12,5 € per Person und Nacht – nach der Bettanzahl im Zimmer. In der Nähe von dieser Unterkunft wird Training geplant. Zimmerreservation und Bezahlung direkt beim Besitzer online: <http://www.penzionsidorovo.sk/de/rezervacia/>
- B. In dörflichem Kulturhaus in eigenen Schlafsäcken auf dem Boden gegen der Gebühr 2 € per Person und Nacht. Bezahlung zusammen mit der Startgebühr.

Transport :

Vom Veranstalter wird Transport nicht gesichert. Ohne eigenes Auto kann man folgende Transportmöglichkeiten ausnutzen:

Flugzeug

Ankunft Flughafen Bratislava, Slowakei. Von dort Zug nach Ruzomberok

Ankunft Flughafen Wien, Österreich. Von dort Bus nach Bratislava, von Bratislava Zug nach Ruzomberok

1. Autovermietung von Ruzomberok

Preis ab 20 EURO/Tag. Tel: 00421 907 120 220

2. TAXI von den Städten Ružomberok (vom Hauptbahnhof, Preis cca 11 EURO für ein Auto) oder Dolný Kubín. Kurz vor dem Dorf Vysny Kubin (wenn man von Ruzomberok fährt) am Parkplatz mit kleiner sich im Bau befindlicher Raststätte unter augenfälligem Felsenberg Bralo aussteigen.

Taxi - Ružomberok: Tel: 00421 800 500 112

3. Nahverkehr in der Richtung von Ružomberok nach Dolný Kubín (oder Trstená) in der Richtung von Dolný Kubín nach Ružomberok (oder Liptovsky Mikulas, Banska Bystrica)

Aussteigort:

A, Dorf Jasenová (cca 2 Km zu Fuss zum Wettkampfvzentrum, bergauf).

B, Dorf Vyšný Kubín (cca Km zu Fuss zum Wettkampfvzentrum, bergauf)

C, Dorf Valaská Dubová (cca 4 Km zu Fuss zum Wettkampfvzentrum, Richtung Dolný Kubín, bergauf sowie bergab)

Start:

Start 00: Mitteldistanz am 25. 5. 2013 um 11:00 Uhr

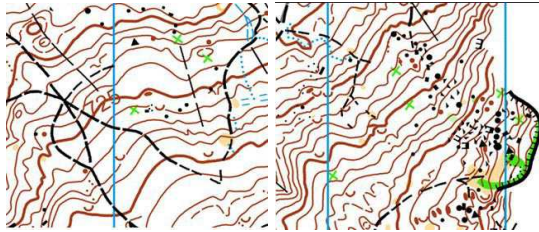
Start 00: Langdistanz am 26. 5. 2013 um 10: 00 Uhr

Karten:

Mitteldistanz: Format A4, 1:10 000 E 5 m, ISSOM 2000, Stand Frühling 2013, Digitaldruck auf wasserfestes Papier. Autor: Valter Sohler: www.mapsfororienteeing.com.

Langdistanz: Format A4, 1:10 000 ISSOM 2000, Stand Frühling 2013, Digitaldruck auf wasserfestes Papier. Autor: Valter Sohler: www.mapsfororienteeing.com.

Teil der Karte:



Fotos vom Terrain, Ort des Wettkampfes: www.rbk.orienteeing.sk/ooew2013

Terrainbeschreibung:

Schönes, reichlich gegliedertes Waldterrain mit grösserem Höhenunterschied und grosser Menge von Felsen wie auch Steinblöcken, die von verschiedensten Grössen (von klein bis gross) sind. Es gibt hier auch gefährliche riesengrosse Felsenblöcke. Grössere Menge von Gruben (kleine flache Vertiefungen). Überwiegend heller Wald, der leicht zu durchlaufen ist. Ein kleiner Teil der Landschaft von der Landkarte bilden Waldwiesen und Wettlaufzentrum im Hüttengebiet. Schöne Ausblicke auf den Berg Velky Choc und Region Orava.

Zeitaufnahme- und Postenkontrollsystem :

Sportident

Besitzer von Ausweis SI teilt seine Identifikationsnummer bei der Anmeldung mit.

Leihgebühr von SI-Chip 2 €/ per Etappe / per Person. Verlust, bzw. Nichtrückgabe von SI-Chip 40 €/ per Person.

Verpflegung am Tag:

Erfrischung- und Essmöglichkeitenangebot wird ausführlicher noch in den Hinweisen erwähnt. Man kann in Jánošíkova Krčma im Dorf Valaska Dubova essen.

Funktionäre des Orientierungslaufes :

Wettkampfleiter :	Valter Sohler
Hauptschiedsrichter:	Veronika Vachová
Bahnlegung:	Valter Sohler

Auswertung:

Summe von Zeiten der beiden Etappen. Über den Sieger entscheidet der kürzere Zeit.

Siegerpreise:

Es gibt Sach- und Sportpreise, Unterkunftsgutscheine und verschiedene Ermässigungen, für die wir unseren Partnern und Sponsoren danken. Zum Beispiel Sieger in der Hauptkategorie Männer, Frauen – Elite M,W 21 E gewinnen 4-Tage(3 Nächte)- Unterkunft in der Pension Sidorovo für zwei Personen.

Preise in einer Kategorie werden nur dann verliehen, wenn mindestens drei Läufer in dieser Kategorie klassifiziert werden.

Informationen :

E-mail: rbk@orienteering.sk

www.rbk.orienteering.sk/oow2013

Tel.: 00421 905 683 618 (slowakisch und englisch)

Vorschrift :

Für diesen Orientierungslauf gelten Regeln von OL und Wettbewerbsordnung von SZOŠ. Rankingkoeffizient kann noch nach geplanter Veränderung der Aufzählung von Punktzuteilung in slowakischer Rangliste umgeändert werden, die gerade von der Ranglistekommission der OL-Sektion an SZOŠ vorbereitet wird.

Bekanntgabe :

Alle Läufer nehmen an dem Wettlauf freiwillig und auf eigene Gefahr Teil, ohne Anspruch auf Entschädigung bei einer Verletzung oder einem Unfall, die während oder infolge dieses Wettlaufes beigebracht werden.

SPEZIALANGEBOT UND ERMÄSSIGUNGEN !

Preisgünstigere Luxusunterkunft für Orientierungsläufer – siehe Unterkunft (Nutzen Sie die Gelegenheit aus, während der Wettlaufveranstaltung luxuriös und preisgünstig bei unserem Partner untergebracht zu sein)!

Jeder Wettläufer bekommt günstige Eintrittskarte (mit Ermässigung cca 60 %) in Aquapark Dolny Kubin <http://www.aquakubin.eu/>. Man bezahlt nur 5 Euro für 2 Stunden (üblicherweise würden Sie 14 Euro für 3 Stunden bezahlen). Notwendig ist Ihre Startnummer mitzubringen.

Gutschein für Eintritt in Aquapark <http://www.aquakubin.eu/> mit Ermässigung 40 % bekommen auch andere Besucher (Läuferbegleitung, Zuschauer) der Veranstaltung und zwar bei der Läuferpräsentation und während der ersten sowie der zweiten Etappe des Orientierungslaufes.

Jeder Teilnehmer kann während der Wettlaufveranstaltung (von 24.5. bis 26. 5. 2013) auch Ermässigung 50 % beim Eintritt in Oravaer Burg sowie in die Kapelle des hl. Michaels ausnutzen. Ermässigte Preise sind: Kinder bis 6 Jahren – Eintritt kostenlos, Grundschul- und

Mittelschulkinder – Eintritt 2 €, Studenten, Erwachsene, Senioren - 3 €. Notwendig ist Ihre Startnummer mitzubringen.

Jeder Läufer kann von 24.5. bis 26. 5. 2013 mit Ermässigung 20 % im Sportgeschäft Adamsport einkaufen. Diese Ermässigung ist so beim Einkauf direkt im Geschäft in Ruzomberok wie auch beim Online-Einkauf <http://www.adamsport.eu/> gültig. Notwendig dabei ist Ihre Startnummer anzugeben.

Valter Sohler
Wettkampfdirektor

Veronika Vachová
Hauptschiedsrichter

Partner:

