

**PROPOZYCJE**  
***Orava Orienteering weekend***

*Indywidualny bieg na orientację na szczeblu narodowym Republiki Słowackiej  
z udziałem międzynarodowym*

**Organizator:**

Klub Sportów Orientacyjnych Ružomberok

**Program:**

24. 5. 2013 piątek (wieczorem) lub w sobotę wolny trening (wstęp wolny, mapa dla każdego uczestnika bezpłatnie)

25. 5. 2013 (sobota) trasa średniodystansowa  
- Rankingu dla kat. M,W21E - 1,1, M21D - 0,8, dla pozostałych kat. 1,0

26. 5. 2013 (niedziela) trasa długodystansowa  
- Rankingu dla kat. M,W21E - 1,1, M21D - 0,8, dla pozostałych kat. 1,0

Od 24.5. do 26.5. 2013 polecamy zwiedzić Zamek Orawski, Aquapark z ulgowym biletem wstępu lub wspiąć się na Wielki Chocz 1611 m n. p. m., bezpośrednio z miejsca zbiórki prowadzi ścieżka turystyczna, a z miejscowości Valaska Dubova prowadzi najkrótszy szlak wspinaczkowy na ten szczyt. **Serdecznie polecamy wspinaczkę na ten szczyt, jest to jedna z najpiękniejszych gór widokowych na Słowacji !**

Ranking może zostać zmieniony na podstawie przygotowywanej zmiany obliczenia przydzielanych punktów na szczeblu słowackim, którą przygotowuje komisja sekcji biegów na orientację Słowackiego Związku Sportów Orientacyjnych.

**Klasyfikacja zawodów:**

Otwarte dzienne zawody w indywidualnym biegu na orientację na trasach: średniodystansowej i długodystansowej z określoną kolejnością stanowisk kontrolnych.

**Ośrodek organizacyjnych zawodów:**

Obszar z domkami rekreacyjnymi Brestová w pobliżu miejscowości Jasenová, w powiecie Dolný Kubín - Słowacja.

**Kategorie :**

N – rekrutacyjna, - dla początkujących – wiek i płeć są dowolne

K3 - kondycyjna około 3 km – trasa bardziej wymagająca dla dowolnego wieku i płci

M,W10R – zwykła trasa dla rodziców z dziećmi

M,W 10; M,W 12A; M,W 14A; M,W 16A; M,W 18A; M 20A; M,W 21-E; M,W 21-B,

M 21D, M,W 35A; M,W 40A; M,W 45A; M,W 50A; M,W 55A; M,W 60A, M,W65A, M70

**Zgłoszenia:**

do 10. 5. 2013

Za pośrednictwem on-line systemu zgłoszeń pod adresem: <http://www.orienteingonline.net/>  
W wyjątkowych przypadkach na adres e-mailowy: [rbk@orienteing.sk](mailto:rbk@orienteing.sk)

### **Oplata startowa:**

Razem za dwa etapy według kategorii i terminu wysłania zgłoszenia:

<b>Kategoria</b>	<b>Do 21. 4. 2013</b>	<b>Do 10. 5. 2013</b>
N, M/W 10R, W/M-10	6- EUR	7- EUR
W/M-12, -14, -60,-65,-70,K3	10,-EUR	15,-EUR
Pozostałe kategorie	16,-EUR	24,-EUR

Za jeden etap według kategorii i terminu wysłania zgłoszenia:

<b>Kategoria</b>	<b>Do 14. 4. 2013</b>	<b>Do 10. 5. 2013</b>
N, M/W 10R, W/M-10	3- EUR	4- EUR
W/M-12, -14, -60,-65,-70,K3	7,-EUR	10,-EUR
Pozostałe kategorie	9,-EUR	13,-EUR

*Dla zawodników, którzy **nie są zrzeszeni** w żadnym klubie biegu na orientację (który podlega jakimkolwiek związkowi narodowemu zrzeszonemu w IOF) **opłata dodatkowa 2 € oprócz trasy rekrutacyjnej.***

Zgłoszenia i zmiany dokonane po 10. 5.2013r. będą akceptowane tylko w ramach wolnych miejsc na liście startowej po uiszczeniu dodatkowej opłaty w wysokości 100% w porównaniu z pierwotną opłatą startową.

Organizator zawodów zastrzega sobie prawo do połączenia kategorii w przypadku małej liczby zgłoszonych zawodników.

### **Płatność:**

Opłatę startową, opłatę za nocleg w Domu Kultury uiścić w terminie do 10. 5. 2013r. przelewem na rachunek bankowy nr: 2610950264 (Tatra Banka 1100)

**Nazwa rachunku bankowego:** SOHLER VALTER

**Bank:** Tatra Banka a.s.

**Adres banku:** Hodzovo namestie 3, 81106 Bratislava

IBAN: SK44 1100 0000 0026 1095 0264

SWIFT: TATR SK BX, przestrzegając terminy podane w tabeli opłat startowych. Opłata uiszczona po terminie jest dwukrotnie wyższa, niż opłata startowa.

### **Prezentacja :**

24. 5. 2013 (piątek) w czasie od godz. 18.00 – 20.00 w Pensjonacie Sidorovo.

[www.penzionsidorovo.sk](http://www.penzionsidorovo.sk)

25. 5. 2013 na placu zbiórkowym – bardziej szczegółowych informacji dowiemy się między godz. 08,00 – 9,30 .

### **Zakwaterowanie :**

### Organizator postara się o zakwaterowanie:

- A. Luksusowe zakwaterowanie po cenie specjalnej w czasie trwania zawodów z 40% - 50% zniżką z ceny podanej w cenniku [www.penzionsidorovo.sk](http://www.penzionsidorovo.sk) cena 15 € albo 12,5 € osoba/noc w zależności od ilości łóżek w pokoju. W pobliżu miejsca zakwaterowania odbędzie się trening. Rezerwacja noclegów i płatność bezpośrednio u właściciela <http://www.penzionsidorovo.sk/sk/rezervacia/>.
- B. Dom Kultury: na podłodze we własnych śpiworach po uiszczeniu opłaty w wysokości 2 € osoba/noc. Opłatę należy uiścić wraz z opłatą startową.

### **Przewóz osób :**

Organizator nie troszczy się o przewóz osób. Możliwości transportu, oprócz własnego, są:

### **Podróż samolotem**

Przylot na Lotnisko Bratysława. Stąd pociągiem do Ružomberka.

Przylot na Lotnisko Wiedeń. Stąd autobusem do Bratysławy. Z Bratysławy pociągiem do Ružomberka.

### **1. Wynajęcie samochodu Ružomberok**

Cena od 20 EUR/dzień Tel: 00421 907 120 220

**2. Możliwość korzystania z TAXI** z miasta Ružomberok (z dworca kolejowego lub autobusowego) albo Dolný Kubín (cena około 11 EUR za dojazd samochodem z Ružomberka). Wsiąść na parking z rozłożonym bufetem u wyraźnie widocznego podnóża góry Bralo z dużą ścianą skalną przed miejscowością Vyšný Kubín jadąc od miasta Ružomberok .

**TAXI - Ružomberok:** Tel: 00421 800 500 112

**3. Możliwość skorzystania z transportu podmiejskiego** w kierunku Ružomberok – Dolný Kubín, Ružomberok – Trstená albo odwrotnie.

### **Wysiąść:**

A, W miejscowości Jasenová (około 2 km pieszo na miejsce zbiórki u podnóża góry).

B, Vyšný Kubín (około 3 km pieszo na miejsce zbiórki u podnóża góry)

C, Valaská Dubová (około 4 km pieszo w kierunku Dolný Kubín na miejsce zbiórki w dół i pod górę w stosunku 1:1)

### **Start :**

Start 00: trasa krótkodystansowa 25. 5. 2013 o godz. 11:00

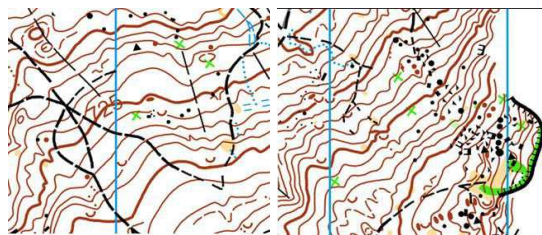
Start 00: trasa długodystansowa 26. 5. 2013 o godz. 10: 00

### **Mapy :**

Trasa średnidystansowa: format A4, 1:10 000 E 5 m, ISOM 2000, stan wiosna 2013, druk cyfrowy na papierze wodoodpornym. Autor: Valter Sohler: [www.mapsfororienteing.com](http://www.mapsfororienteing.com).

Trasa długodystansowa : format A4, 1:10 000 ISOM 2000, stan wiosna 2013, druk cyfrowy na papierze wodoodpornym. Autor: Valter Sohler: [www.mapsfororienteing.com](http://www.mapsfororienteing.com).

Wycinek mapy:



Wycinek zdjęć w terenie:

[www.rbk.orienteing.sk/oow2013](http://www.rbk.orienteing.sk/oow2013)

### **Opis terenu:**

Piękne tereny górskie z dużą różnicą wzniesień dosyć rozczłonkowane z dużą ilością skał i bałwanów skalnych o zróżnicowanej średnicy od małych po bardzo duże. Występują tutaj również bardzo niebezpieczne olbrzymie ściany skalne. Większa ilość dołów (małych płytkich zagłębień). Przeważnie czysty i prześwitujący las. Mała część mapy Łąki górskie i Ośrodek zawodów w obszarze domków rekreacyjnych. Piękne widoki na Wielki Chocz i na całą Orawę.

### **System identyfikacji :**

Sportident

Posiadacze legitymacji (kart) SI zgłoszą ich numery identyfikacyjne w Zgłoszeniu.

Za zapożyczenie chipu SI 2 €/ za etap / osoba. Zgubienie ewentualnie niezwrócenie legitymacji SI 40 €/ osoba.

### **Orzeźwienie:**

Zostanie sprecyzowane we wskazówkach. Można skorzystać z Karczmy Janosika w miejscowości Valaská Dubová.

### **Komitet organizacyjny zawodów :**

Dyrektor zawodów : Valter Sohler  
Arbiter główny: Veronika Vachová  
Wytaczanie tras: Valter Sohler

### **Ocena wyników:**

Suma osiągniętych czasów w dwóch etapach. O zwycięzcy zadecyduje krótszy czas.

### **Nagrody:**

Różnego rodzaju nagrody ufundowane przez naszych partnerów, od nagród rzeczowych, sportowych po pobyty lub zniżki. Przykładowo: M,W 21 E uzyskują 4 dniowy pobyt dla dwóch osób w Pensjonacie Sidorovo.

Nagrody w danej kategorii są przeznaczone tylko pod warunkiem, że zakwalifikują się przynajmniej 3 zawodnicy w danej kategorii w przypadku mniejszej liczby zawodników nagrody nie będą udzielone.

**Informacje:**

e-mail: [rbk@orienteering.sk](mailto:rbk@orienteering.sk)  
[www.rbk.orienteering.sk/oow2013](http://www.rbk.orienteering.sk/oow2013)

Tel.: 00421 905 683 618 (język słowacki i angielski)

**Obowiązujące przepisy:**

Zawody odbywają się zgodnie z Regulaminem biegów na orientację i obowiązującymi przepisami wydanymi przez Słowacki Związek Sportów Orientacyjnych. Ranking /współczynnik/ może zostać zmieniony na podstawie zmiany obliczania punktów przydzielonych na szczeblu narodowym Republiki Słowackiej, którą przygotowuje komisja sekcji biegów na orientację Słowackiego Związku Sportów Orientacyjnych.

**Ostrzeżenie:**

**Wszystkie osoby startujące w zawodach uczestniczą w zawodach dobrowolnie i na własną odpowiedzialność, nie mogą się domagać odszkodowania za poranienia albo urazy wyrządzone podczas tych zawodów lub w ich następstwie.**

**OFERTA specjalna i ZNIŻKI !**

- Specjalna ulgowa cena dla zawodników bardziej luksusowe zakwaterowanie – patrz zakwaterowanie (korzystanie z zakwaterowania, jakie w czasie trwania zawodów oferuje nasz partner w korzystnych cenach) !

- Każdy zawodnik uzyska ulgowy bilet wstępu (ze zniżką około 60 % ceny za dwie godziny pobytu ) do AQUA parku: <http://www.aquakubin.eu/> ! Cena promocyjna wynosi 5 € za 2 godziny pobytu (pierwotna cena za 3 godziny pobytu wynosi 14 €). Należy przynieść Wasz numer startowy.

( Podczas prezentacji lub w trakcie zawodów możliwość uzyskania 40 % zniżki dla osoby, która nie bierze udziału w zawodach (osoba towarzysząca, widz) do AQUA parku: <http://www.aquakubin.eu/> ).

- Dla uczestników ulgowy bilet wstępu na Zamek Orawski + Kaplica pod wezwaniem Św. Michała w dniach 24.- 26. maj 2013 ze zniżką około 50 % dzieci do lat 6 wstęp bezpłatny, uczniowie szkół podstawowych i średnich 2 €, studenci wyższych uczelni, osoby dorosłe, emeryci 3 €. Należy przynieść numer startowy.

Każdy zawodnik w trakcie zawodów w dniach 24. - 26. maja 2013 może dokonać zakupu <http://www.adamsport.eu/> ze zniżką 20 %. Należy przynieść numer startowy lub w zamówieniu elektronicznym podać swój numer startowy.

Valter Sohler  
Dyrektor Zawodów

Veronika Vachová  
Główny Arbiter

Partnerzy:



**Ružomberok**

